



Auto Zentrum Glinde
 Öffnungszeiten: Mo. - Do. 7:30 - 18:00 & Fr. 7:30 - 17:00

Autokauf ist Vertrauenssache!

- Ständig wechselnde Gebrauchtfahrzeuge
- Sämtliche Fahrzeuge sind Werkstatt geprüft
- Pkw Ankauf und Wertermittlung
- Zulassungs-, Versicherungs- sowie Finanzierungsservice

Am alten Loksuppen 1, 21509 Glinde
 Tel. 040 710 088 60 | autozentrum-glinde.de

„Wir als Kirche solidarisieren uns ausdrücklich mit den lokalen Geschäften“

Corona-Maßnahmen betreffen auch die Kirchen in der Region

Glinde (gm/chs). „Auch uns als katholische Kirche in Glinde stellte Corona vor eine bislang unbekannt und unvorstellbare Situation. Plötzlich waren die Menschen isoliert, die gewohnten und beliebten Gottesdienste und Zusammenkünfte – einfach weg! Wir haben uns spontan alle Mühe gegeben, dagegenzuhalten.“

Haben mit viel Phantasie, auch auf digitalem Weg, die Mitfeier von Gottesdiensten und ein gewisses Maß an Gemeinsamkeit möglich gemacht, haben Hilfe in schwierigen Lebenslagen und bei Problemen angebo-

ten und geleistet. Aber dennoch war es anders, völlig anders als gewohnt.

Wie schwierig es für die Wirtschaft und den Handel aussieht, deren Existenzen unmittelbar bedroht waren und aktuell noch immer sind, das bedarf keiner großen Phantasie. Und wir als Kirche 'mitten unter den Menschen' solidarisieren uns gerne und ausdrücklich mit den lokalen Geschäften und Betrieben, die die MARKT-Zeitung jetzt unterstützt. Wir bitten alle Bürger der Region, insbesondere auch unsere Kirchenmitglieder, hier solidarisch zu handeln: „Hier leb' ich, hier



Die Kirche der Gemeinde „Zu den heiligen Engeln“ in der Möllner Landstraße. Foto: Kirchengemeinde „Zu den heiligen Engeln“/hfr

kauf' ich ein“. Danke für Ihre Initiative und alle guten Wünsche!“
 Rudolf Zahn, Katholische Gemeinde „Zu den heiligen Engeln“ in Glinde.

**Gramm für Gramm.
 Monat für Monat.
 Goldrichtig für mich.
 Nichts liegt näher als die Haspa.**

In kleinen Schritten günstig Gold kaufen und Vermögen aufbauen – mit dem Haspa GoldSparplan. Jetzt informieren, wie das geht, unter haspa.de/goldsparplan

Haspa Filiale Glinde
 Mühlenstr. 1, 21509 Glinde
 Telefon 040 3579-6270

Haspa

„Rückenwind für unseren Einzelhandel“

Glindes Bürgermeister Rainhard Zug

Glinde (gm/chs). „Die Lockerungen der Corona-Beschränkungen hat den lokalen Fachhandel auch in der Stadt Glinde wieder aufleben lassen. Die vielfältigen Geschäfte in

unserer Innenstadt, der Wochenmarkt, der Bummel durch die Einkaufspassage mit einem anschließenden Eis oder Kaffee am Marktplatz machen unsere Stadt aus und sind Teil der Lebensqualität.

Um diese zu erhalten, braucht es die Unterstützung der Kundinnen und Kunden. Lokal einkaufen heißt auch, Stärkung der Vielfalt, der Beratungsqualität und der Arbeitsplätze vor Ort. Und, regional und saisonal einzukaufen, macht einfach auch Spaß, denn dann treffen sich Familie, Freunde und Bekannte. In diesem Sinne freue ich mich, Sie in Glinde begrüßen zu können.“



Glindes Bürgermeister Rainhard Zug.

Foto: Stadt Glinde/hfr

Ihr Rainhard Zug, Bürgermeister der Stadt Glinde

„Ein Umdenken muss stattfinden“

Die Glinder Feuerwehr zur Corona-Pandemie



Die Flotte der Glinder Feuerwehr aus der Sicht einer Drohne.

Foto: Glinder Feuerwehr/hfr

Glinde (gm/chs). „Auch die Glinder Feuerwehr als systemrelevanter Teil der kritischen Infrastruktur musste sich konzeptionell auf die Corona-Pandemie und ihre Folgen einstellen. Es galt und gilt, sich den neuen Herausforderungen zu stellen, sei es im Einsatz, beim regulären Dienst oder im kameradschaftlichen Miteinander.“

Dabei war die Sicherheit der Glinder Bürger durch die Einsatzbereitschaft der Feuerwehr stets gegeben. Die Freiwillige Feuerwehr zeichnet sich seit jeher durch Kompetenz und Flexibilität sowie verantwortungsbewusste Weitsicht ihrer Führungskräfte aus.

Und dennoch hat die Corona-Pandemie etwas bewirkt: die Erkenntnis, dass nichts

mehr so sein wird wie vorher. Es muss ein Umdenken stattfinden; in Politik, Wirtschaft, Verwaltung, im Finanzsektor, bei der Sicherheit und nicht zuletzt in der Gesellschaft. Hat uns die Corona-Pandemie nicht schon jetzt gelehrt, wie wichtig ein Miteinander und Füreinander ist? Diese Werte sind national und international von vorrangiger Bedeutung.

Das trifft vor allem auch für das Ehrenamt zu, einem Prinzip, dem die Freiwillige Feuerwehr schon seit Jahrhunderten unterliegt. In diesem Sinne wünschen wir mit Sicherheit alles Gute, für heute, morgen und in Zukunft.“

Führung & Mitglieder der Glinder Feuerwehr sowie des Fördervereins

SCHMELZER
 HÖRSYSTEME

Geschäftsführer Felix Schmelzer

4,85 von 5
 SEHR GUT

TOP-EMPFENGER 2020
 TOP-DIENSTLEISTER 2020

bewertet aus 2.412 Bewertungen (Stand: 11.06.2020)

DIE SCHMELZER GARANTIE
 Ab 2018 auf alle Hörgeräte

- 4 Jahre Garantie
- 3 Jahre 50% Verlustschutz

Qualität ★★★★★ 4,74
 Nutzen ★★★★★ 4,71
 Leistungen ★★★★★ 4,80
 Ausführung ★★★★★ 4,84
 Beratung ★★★★★ 4,92
 Kundenservice ★★★★★ 4,90

„Besonders gut aufgehoben haben wir uns bei Frau Paulsberg gefühlt. Sie ist eine sehr freundliche und arrangierte Mitarbeiterin, zu der man sehr gerne wieder hingeht und die man nur empfehlen kann.“
 (BEWERTUNG: 5 VON 5 / 27.03.2019)

* Beim Kauf eines Hörgerätes ab dem 01.01.2018 erhalten Sie die Schmelzer Garantie. Diese beinhaltet vier Jahre Garantie sowie drei Jahre 50% Verlustschutz. Das heißt, dass Sie bei Verlust eines Hörgerätes in den ersten drei Jahren nach Kaufabschluss nur 50% Ihres privaten Eigenanteils bezahlen.

Reinbek Schmelzer Hörsysteme in Reinbek GmbH
 Bergstraße 3 (im CCR)
 Tel.: 040 / 700 118 13

Glinde Schmelzer Hörsysteme
 Möllner Landstraße 77
 Tel.: 040 / 71 14 15 89

Barsbüttel Schmelzer Hörsysteme
 Hauptstraße 38 H
 Tel.: 040 / 67 08 19 36

10 Standorte im Norden **f** schmelzer-hoersysteme.de

✓ Showroom
 ✓ Fachberatung
 ✓ Direktverkauf an Privat

CMM
 BADSTUDIO MAEDJE KG

Tipp: jetzt bis zu **60% Rabatt auf Einzelstücke!**

Alles für schöne Bäder: Badmöbel, Armaturen, Duschabtrennungen, Bade- und Duschwannen, Waschbecken, WCs, Badheizkörper, Kosmetikspiegel, Accessoires, Zubehör und vieles mehr...

Ing.-Honnef-Str. 7
 21509 Glinde (Gewerbegeb. Berliner Str.)
 Mo.-Fr. 10-18.00 Uhr
 Sa. 10-14.00 Uhr
 040-2005 505 www.cmm-badstudio.de

SIG Holstein Immobilienkompetenz für Norddeutschland. Moin Holstein. Moin Hamburg.

Wir bewerben nicht!
 Wir verwalten nicht!
 Wir verkaufen!

Gerne auch Ihre Immobilie.

Immobilien sind unsere Leidenschaft.
 „Zuhause ist einfach!“
 Sie entspannen, wir verkaufen.

Sprechen Sie uns gerne an!

Ihr kompetenter Partner rund um die Immobilie:
S-Immobilien-Gesellschaft Holstein mbH & Co. KG
 Martin Gruel - Gebietsleiter -
 Markt 6 • 21509 Glinde

• Tel.: 040-710 001 757 84 • Mobil: 0171-4197904
 • gruel@sig-holstein.de

ANZEIGENSONDERVERÖFFENTLICHUNG



HIER LEB' ICH, HIER KAUF' ICH.



„Es gibt Firmen, die die Krise gut verkraftet haben“

Björn Keller, Vorsitzender des Gewerbeverbandes Oststeinbek, zu Folgen von Corona

Die Coronavirus-Pandemie hat die deutsche Wirtschaft in eine Krise gestürzt. Von den Auswirkungen sind nicht nur Großkonzerne wie die Lufthansa betroffen, sondern vor allem auch kleine und mittelständische Betriebe vor Ort. Björn Keller, Vorsitzender des Gewerbeverbandes Oststeinbek (GBO), äußert sich im Gespräch mit der MARKT-Zeitung zu Folgen der Krise, eventuellen Chancen und Erwartungen an die Politik.

Oststeinbek (chs). **MARKT:** Guten Tag Herr Keller. Corona hatte die Wirtschaft in den vergangenen Monaten fest im Griff. Wie hat das Virus die Stimmung bei den Gewerbetreibenden in Oststeinbek beeinflusst? Nicht positiv nehme ich an.

Björn Keller: „Unterschiedlich je nach Branche. Es gibt Firmen, die die Krise gut verkraftet haben. Andere haben den Betrieb eingestellt.“

MARKT: Welche Betriebe hat es konkret getroffen?

Björn Keller: „Die Krise war nicht der alleinige Grund, aber der Gasthof Schwarzenbeck, der sehr auf Saalveranstaltungen angewiesen war, hat den Betrieb nach 143 Jahren geschlossen eingestellt. Das ist natürlich ein Verlust für den Ort, weil der Gasthof ein Treffpunkt für die Menschen war, auch für die GBO-Veranstaltungen.“

MARKT: Sind weitere Schließungen in Oststeinbek zu befürchten?

Björn Keller: „Mir ist nichts bekannt. Es ist nichts an mich herangetragen worden. Aber einige unserer Betriebe – zum Beispiel Fitness-Studios –



Björn Keller, der Vorsitzende des Gewerbeverbandes Oststeinbek, sieht im Zuge der Corona-Krise Risiken und Chancen für Gewerbetreibende. Foto: S. Christiansen

dürften stark betroffen sein. Zu den handelnden Personen hatte ich aber noch keinen Kontakt.“

MARKT: Wie bewerten Sie die aktuelle Situation in den einzelnen Branchen?

Björn Keller: „Die Lebensmittelbranche hat die Situation eher positiv aufgenommen. Durchweg haben aber alle Firmen berichtet, dass sie Einbußen durch Corona haben. Sei es durch den täglichen Aufwand, die Hygieneregeln umzusetzen. Der Aufwand um Ladengeschäfte geöffnet zu halten ist deutlich gestiegen.“

MARKT: Die Handwerker machen einen großen Anteil der Gewerbetreibenden im GBO aus. Im allgemeinen schien die

Auftragslage im Handwerk nicht eingebrochen zu sein. Wie haben Sie das erlebt?

Björn Keller: „Die Zeit zu Hause regt den Gedanken an, das Eigenheim zu verschönern. Davon profitieren die Baumärkte und auch die Handwerker. Zum Teil schlägt sich das in den Auftragsbüchern nieder, aber es gibt auch Gewerke, in denen die Kunden sagen: 'Wir möchten momentan keinen fremden Handwerker im Haus haben.'“

MARKT: Wie ist speziell der Gewerbebund als Verein von den Coronamaßnahmen betroffen?

Björn Keller: „Ganz konkret fallen alle Veranstaltungen aus. Der Maibaumzug war bereits betroffen. Ob das Marktfest statt-

finden kann, bleibt abzuwarten. Dadurch verliert sich ein bisschen der Kontakt, da auch die Treffen des Gewerbeverbandes zurückstehen mussten.“

MARKT: Gibt es auch Chancen, die sich aus der Krise entwickeln?

Björn Keller: „Wir sehen neue Wege, neue Arbeitsabläufe. Vieles kann auch über Online-Konferenzen erledigt werden. Man ändert seine Vertriebsabläufe. Wir haben zum Beispiel Video-Beratung angeboten, als der Laden geschlossen war.“

MARKT: Sind das Wege für die Zukunft, die Corona vorangetrieben hat?

Björn Keller: „Not macht erfinderisch. Wir als regionaler Anbieter pflegen in erster Linie den persönli-

chen Kontakt. Wir sind kein anonymes Internetanbieter, sondern erbringen die Leistung vor Ort.“

MARKT: Was erhofft man sich als Gewerbebund von der Landesregierung, von den Kommunen? Müssen weitere Hilfen kommen?

Björn Keller: „Wir hatten die Forderung Betriebe zu entlasten und Kaufanreize zu geben. Nun wird die Mehrwertsteuer gesenkt, die kurzfristig die Konjunktur ankurbelt. Der bürokratische Aufwand für die Betriebe steigt dabei. Die Chancen für eine Belebung wollen wir nutzen, hoffen aber, dass es nicht nur zu einer Verschiebung führt. Damit wäre am Ende wenig geholfen.“

GutGeDacht

Handwerker aus Oststeinbek für's Dach

Kommt auch für Kleinigkeiten

Telefon 040/71 00 53 98 oder 0163/97 11 574

Ziegeleistr. 48 · 22113 Oststeinbek

Teppich-Hof Wolf GmbH

Wir sind das kompetente Fachgeschäft für:

- Teppichböden / PVC-Beläge
- Teppiche + Brücken
- Insekten- und Sonnenschutz

Komplettservice:

- ausmessen
- liefern
- verlegen
- montieren

Oststeinbek Meessen 3 (Gewerbegebiet)

Öffnungszeiten:
Mo.-Fr. 9.00 - 18.00 Uhr
Sa. 9.00 - 15.00 Uhr

☎ 040 - 71 49 80 16

A+S Alarm- und Sicherheitstechnik A+S

Der Profi für Ihre Sicherheit!

Alarm- u. Sicherheitstechnik
B. W. GmbH



Im Hegen 14 b · 22113 Oststeinbek · Tel. 040/714 86 00

A+S Alarm- und Sicherheitstechnik A+S



Rabe & Sohn GbR
Meisterbetrieb Garten- und Landschaftsbau

Telefon: 0 40 - 7 13 54 20

- Baumfällung/-pflege
- Gartengestaltung
- Pflasterarbeiten
- Pflanzarbeiten
- Winterdienst
- Gehölz-/Strauchschnitt

www.gartenrabe.de

Kfz-Prüfstelle
Dipl. Ing. Marek Kriese



Plakette fällig?

- ▶ Hauptuntersuchungen inkl. „Abgasuntersuchung“
- ▶ Änderungsabnahmen



Am Knick 3a
22113 Oststeinbek

Telefon: 040 80005512
Mobil: 0176 20287042

Öffnungszeiten:
Mo-Fr 9.00-19.00 Uhr
Sa 10.00-15.00 Uhr

www.kfz-pruefstelle-oststeinbek.de

Für den sicheren Transport

Feuerwehr Oststeinbek erhält neuen Mannschaftswagen

Oststeinbek (gm/chs). Oststeinbeks Bürgermeister Jürgen Hettwer überreichte gestern vor dem Oststeinbeker Feuerwehrhaus symbolisch die Schlüssel für das jüngste Mitglied des Fuhrparks der Freiwilligen Feuerwehr Oststeinbek.

Der neue Ford Transit Custom dient in Zukunft als Mannschaftstransportfahrzeug (MTF) und wurde bereits am 14. April in Dienst gestellt. Das Vorgängerfahrzeug hatte kürzlich einen neuen Innenausbau für die Leitung von Einsätzen erhalten und stand daher nicht mehr zum Mannschaftstransport zur Verfügung. Der Ford hat einen Die-



Mit angemessenem Abstand überreicht Bürgermeister Jürgen Hettwer (Mitte) die Schlüssel für den neuen Ford an Hauptbrandmeister und Ortswehrführer Michael Lüders (links) und Gemeindeführer Carsten Steffen. Foto: FF Oststeinbek/hfr

sel-Motor, neun Sitzplätze und wird in Einsätzen für den Transport von nachrückendem Personal, für Logistikfahrten, Lehrgangsbesuche sowie Ausfahrten der Jugendfeuerwehr eingesetzt.

Das 3,4 Tonnen schwere Automatik-Fahrzeug ist ausgerüstet mit einer Sondersignalanlage und einer auffälligen, reflektierenden Heck-Beklebung zur Warnung bei Einsätzen im Straßenverkehr.

Eine Besonderheit sind die in die Stoßfänger integrierten Blaulicht-Kreuzungsblitzer, die den Querverkehr beim Einfahren in Kreuzungen oder Einmündungen warnen.



Alexander Rump
Hochkamp 47
22113 Oststeinbek

Fon 040 - 765 00 765
Fax 040 - 781 04 386

Raumausstattung
Thomas Schärtl
Ihr Meisterbetrieb

- Polsterei
- Gardinen
- Sonnen-/Insektenschutz
- Bodenbeläge

Möllner Landstraße 101 a
22113 Oststeinbek
E-mail: ts@wohn-raum-design.de

Tel.: 040 - 714 98 194
Fax: 040 - 710 04 314
Mobil: 0170 - 545 72 86



„Wer zukünftig in einem Laden einkaufen möchte, sollte heute damit anfangen“

Barsbüttels Bürgermeister Thomas Schreitmüller zu den Auswirkungen von Corona

Barsbüttel (gm/chs). „Die vergangenen Wochen haben uns alle vor ungekannte Herausforderungen gestellt. Von einem Tag auf den anderen wurden Veranstaltungen abgesagt, Läden, Kitas, Schulen und vieles mehr geschlossen.“

Für Ladenbesitzer und Dienstleister bedeutete das Einstellen des Betriebes ein fast komplettes Wegbrechen jeglichen Umsatzes. Der Lockdown sorgte bei allen Menschen für massive Einschränkungen des Alltags und war mit großen Ängsten verbunden. So unterschiedlich die Maßnahmen sich auswirkten, schweißten sie die Bürgerinnen und Bürger auch zusammen. Einkaufshilfen, Gutscheinvorgabe und Online-Nachhilfe sind nur einige der positiven Beispiele, wie sich die Menschen in Barsbüttel gegenseitig halfen. Doch auch mit der bloßen

Einhaltung der Vorschriften leistet jeder schon einen wichtigen Beitrag zum Schutz für sich und andere.

Erfreulich ist, dass im letzten Monat eine schrittweise, vorsichtige Öffnung unter Einhaltung der Hygienevorschriften möglich wurde.

Mittlerweile sind das Aufziehen der Mund-Nasen-Bedeckung, das Abstandhalten und das Desinfizieren von Oberflächen gut in unser aller Alltag integriert und die Lust, einzukaufen, kommt zurück. Die Geschäfte haben Wege gefunden, ihr Personal und Kunden zu schützen und so kommt das Gefühl der Sicherheit zurück. Wer zukünftig in einem Laden vor Ort einkaufen möchte, sollte heute damit anfangen.“

Thomas Schreitmüller, Bürgermeister von Barsbüttel



Barsbüttels Bürgermeister Thomas Schreitmüller.

Foto: Gemeinde Barsbüttel/hfr

„Eine Herausforderung für alle Unternehmen“

Jan Meißner, Vorsitzender der W.V.B

Barsbüttel (gm/chs). „Insgesamt ist die Corona-Situation natürlich für alle Unternehmen in der Gemeinde eine große Herausforderung jedoch sind die Branchen sehr unterschiedlich betroffen.“

Während Dienstleister zum Teil mit angepassten Organisationsstrukturen ungehindert weiterarbeiten können, sind Unternehmen aus der Gastronomie und dem Veranstaltungsbereich besonders hart getroffen.

Die Band 'Coverpiraten', welche bei uns in der Wirtschaftlichen Vereinigung Barsbüttel (W.V.B.) Mitglied ist, musste beispielsweise alle Auftritte absagen und steht momentan ohne nennenswerte Einnahmen aus den sonst geplanten Veranstaltungen dar. Umso bemerkenswerter sind dann Aktionen wie die der Eventagentur IWM, komplette Bestände an Flammkuchen

und Pizzen zu spenden und beispielsweise die Tafel damit zu unterstützen.

Viele regionale Wirtschaftskontakte basieren auf dem regelmäßigen Austausch. Auf vielen Events, Veranstaltungen welche momentan ausfallen. Hier bleibt abzuwarten wie dies sich auf die weitere Geschäftsentwicklung der Unternehmen auswirken wird.

Wie sagen doch so viele gerade: Im Grunde kann ich als Unternehmer momentan nur 'auf Sicht' fahren und mich an die jeweils neuen Umstände versuchen bestmöglich anzupassen.

Angebote der IHK zu Corona Krisenberatung oder Informationsvermittlung haben hier einigen Betrieben eine große Hilfestellung geben können.“

Jan Meißner, Vorsitzender der Wirtschaftlichen Vereinigung Barsbüttel

„Bund, Land und Kommunen müssen ihre Beiträge leisten“

Statement vom SPD-Landtagsabgeordneten Martin Habersaat

Barsbüttel (gm/chs). „Seit nunmehr 43 Jahren lebe ich in dieser schönen Region. Erst in Barsbüttel, inzwischen mit meiner Frau und unseren zwei Söhnen in Reinbek. Wir genießen es, über die Wochenmärkte zu bummeln, besonders gerne samstags in Glinde.“

Bereits vor der Corona-Krise haben wir uns bemüht, viel regional einzukaufen. Die ört-

lichen Buchhandlungen können jedes Buch vom einen auf den anderen Tag besorgen, und nette Gespräche und Empfehlungen gibt es noch obendrein.

Unsere Gegend vor den Toren Hamburgs ist aus meiner Sicht deshalb so l(i)ebenswert, weil man sich kennt und trifft. Beim Einkaufen, aber auch bei den örtlichen Kultur-



Martin Habersaat auf dem Marktfest in Glinde.

Foto: SPD Fraktion Schleswig-Holstein/hfr

Glinde (gm/chs). „Hier lebe ich, hier kauf ich“ – unter diesem Aktionsmotto des MARKTs finden sich gerade in der Coronazeit viele Menschen wieder. Als die Geschäfte Ende März geschlossen und das öffentliche Leben heruntergefahren werden mussten, haben wir alle erlebt, wie wichtig nicht nur unsere Einzelhandelsgeschäfte, sondern auch die vielfältigen Angebote der Vereine und Verbände vor Ort sind. Zur Versorgung und als Teil unseres gesell-

schaftlichen Lebens und der Gemeinschaft. Die gesamte Mannschaft vom Gemeinschaftszentrum Sönke-Nissen-Park-Stiftung freut sich darauf, die Türen wieder für unsere Beratungsangebote, Ausstellungen und Kulturveranstaltungen in Kürze öffnen zu können – und für die Menschen in der Region da zu sein. Wir freuen uns auf Sie.“

Rainhard Zug, Vorsitzender des Vorstandes der SNPS



Das Team der Gemeinschaftszentrum Sönke-Nissen-Park-Stiftung: Sylvia Ahlers, Marlen Kröger, Jasmin Helfer, Julia Eckert, Anja Dierks und Monique Hoenig. Auf dem Bild fehlen: Ramona Janson und Maren Schwartd

Foto: Gemeinschaftszentrum/hfr

MARMOR- UND GRANITWERK HEMMERICH GmbH **MARMOR + GRANIT**

WIR LIEFERN FAST ALLES:

z. B. Waschtisch- u. Küchenarbeitsplatten; Treppen- u. Bodenbeläge für innen und außen; Grabsteine

Öffnungszeiten: Mo. - Fr. 7-17 Uhr • Sa. 10-12 Uhr

Großer Kamp 1 A • 22885 Barsbüttel • Telefon 040 / 670 27 77
E-Mail: info@marmorhemmerich.de • www.marmorhemmerich.de

TF-DIENSTLEISTUNG Holz und mehr...

IM HAUSE TISCHLEREI HERBERT ARNDT

Innen- und Außenbau ■ Individuelle Möbel ■ Fenster & Türen
Laminat & Parkett ■ Carports, Zäune & vieles mehr...

Torben Flemming

Telefon (040) 710 17 53 Alte Dorfstraße 5 info@tf-dienstleistung.de
Mobil (0172) 422 422 1 22885 Barsbüttel www.tf-dienstleistung.de

FISCH LENZ Der Fischhändler aus den Vier- & Marschlanden!

Wir verwöhnen Sie mit kulinarischen Köstlichkeiten aus Fluss & Meer

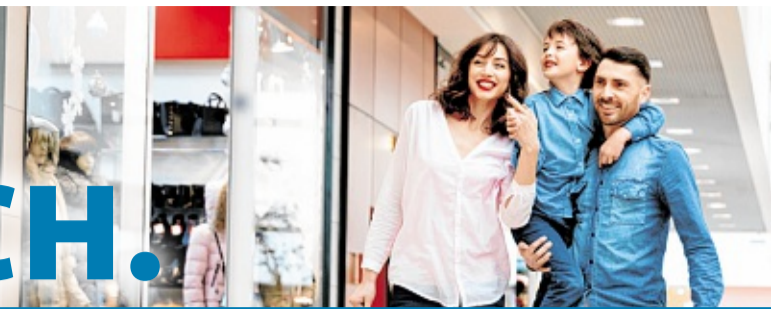
Mi. 7.00 – 13.00 Uhr Geesthacht
Do. 8.00 – 13.00 Uhr Schenefeld
Fr. 8.00 – 18.00 Uhr Fünfhausen
Fr. 8.00 – 16.00 Uhr Barsbüttel
Sa. 7.00 – 13.00 Uhr Geesthacht

Qualität vom Wochenmarkt

ANZEIGENSONDERVERÖFFENTLICHUNG



HIER LEB' ICH, HIER KAUF' ICH.



„Internet-Grossisten beleben keine einzige Innenstadt“

Grußwort von Reinbeks Bürgermeister Björn Warmer

Reinbek (gm/chs). „Ich denke, wir sind uns einig, dass uns die Corona-Pandemie noch längere Zeit begleiten wird. Vorsicht und Umsicht bleiben die Gebote der Stunde.“

Unter denen, die ganz besonders betroffen sind, sind viele Einzelhändler und Geschäftsinhaber – Gewerbetreibende, die zum Stadtbild gehören und für Vielfalt vor Ort sorgen.

Da bis heute ungewiss ist, ob und wann Konsum- und Kauflust – auf die der Einzelhandel angewiesen ist – zurückkehren, ist es an der Zeit, eigene Kaufgewohnheiten zu überdenken und schleunigst Lokalpatriotin oder Lokalpatriot zu werden: Unterstützen Sie Ihren Krämer um die Ecke, den kleinen Laden in der Nachbarstraße oder den Zeitschriftenkiosk, an dem Sie bisher nur vorbeigefahren sind. Kaufen in Übersee ist out und Internet-Grossisten beleben keine einzige Innenstadt! Vielfalt, Individualität und Kundenfreundlichkeit sind es wert. Sie wissen ja, warum in die Ferne schweifen...“



Björn Warmer, Bürgermeister von Reinbek. Foto: Stadt Reinbek/hfr

ten zu überdenken und schleunigst Lokalpatriotin oder Lokalpatriot zu werden: Unterstützen Sie Ihren Krämer um die Ecke, den kleinen Laden in der Nachbarstraße oder den Zeitschriftenkiosk, an dem Sie bisher nur vorbeigefahren sind. Kaufen in Übersee ist out und Internet-Grossisten beleben keine einzige Innenstadt! Vielfalt, Individualität und Kundenfreundlichkeit sind es wert. Sie wissen ja, warum in die Ferne schweifen...“

Kaufen in Übersee ist out und Internet-Grossisten beleben keine einzige Innenstadt! Vielfalt, Individualität und Kundenfreundlichkeit sind es wert. Sie wissen ja, warum in die Ferne schweifen...“

Björn Warmer, Bürgermeister der Stadt Reinbek

ELEKTROTECHNIK SCHÖNBRODT GmbH



Geschäftsführer Uwe Janke
Matthias Janke

seit 1945

Handwerk lohnt sich!

21465 Reinbek · Borsigstraße 25
Tel. 040/722 02 91/92 · Fax 040/722 02 93

Kulinarischer Genuss als Weg aus der Krise

Waldhaus Reinbek nimmt am 22. Hamburger Schlemmer Sommer teil

Anzeige

Sommer, das klingt nach draußen, endlich abends auf der Terrasse verweilen, bei uns im Waldhaus Reinbek am Brunnen einen Cocktail genießen – das gilt auch in „Corona-Zeiten“, so der Direktor Moritz Kurzmann, „natürlich unter Berücksichtigungen der Auflagen.“

Da kommt der 22. Hamburger Schlemmer Sommer gerade recht. Er bringt wieder Normalität in den Alltag. Das Waldhaus Reinbek ist bei dieser Aktion des Tourismusverbandes Hamburg wieder mit zwei köstlichen Sechs-Gänge-Menüs dabei.

Bis zum 10. Juli servieren Küchenchef Christian Dudka und sein Team als Vorspeise einen Garnelensalat mit Erbsencreme. Danach folgt eine Möhren-Kokossuppe. Der Zwischengang besteht aus Maispoularde. Als Erfrischung wird ein Passionsfruchtsorbet

gereicht. Der Hauptgang besteht aus Rehmedaillons mit Pfefferjus, Pastinake und Rosmarinkartoffeln. Gekrönt wird das Menü mit einer Waldmeister-Panna Cotta mit Erdbeeren.

In der zweiten Hälfte der Aktion vom 11. Juli bis 29. August wird das Sechsgänge-Menü mit einem „Vitello Tonnato“ beginnen. Anschließend gibt es eine Gazpacho, gefolgt von Focaccia mit Calamari. Eine geeiste Zitrone „Rosato“ wird als Sorbet gereicht. Zum Hauptgang werden gegrillte Rehmedaillons mit Knoblauchjus serviert. Den süßen Abschluss bildet ein Orangen-Tiramisu.

„Unsere diesjährige Weinempfehlung ist ein junger 2019er Millstream Chenin Blanc aus Südafrika“, so Claudia Schunke.

Zu einem Sonderpreis ist eine Übernachtung in einem komfortablen Dop-



Das Waldhaus Reinbek beteiligt sich mit zwei Sechs-Gänge-Menüs an dem 22. Hamburger Schlemmer Sommer.

Foto: Waldhaus Reinbek/hfr

pelzimmer inklusive dem Frühstück in Verbindung mit dem Menü buchbar, so lässt sich ein „Genießer-Aufenthalt“ abrunden. Reservierungen werden unter der Telefonnummer 040/72752476 entgegen- genommen.

Das Waldhaus Reinbek

bietet das Menü täglich in der Küchenzeit von 12 bis 21 Uhr an. Weitere Informationen dazu gibt es auf der Homepage www.waldhaus.de.

Waldhaus Reinbek, Lodenallee, 21465 Reinbek, Telefon 040/727520

„Die Region bezieht Chancen aus einem lebendigem Wirtschaftsleben“

Elke Güldenber über die Bedeutung des lokalen Einzelhandels



Elke Güldenber (rechts) hier gemeinsam mit Susann Pötter, Mitarbeiterin für Öffentlichkeitsarbeit im Kulturzentrum. Foto: O. Jahr

Reinbek (gm/chs). „Das Schloss Reinbek bietet Kultur für die Region. Wir sind Teil einer besonders lebenswerten Region, die ihre Zukunftschancen auch aus einem vielfältigen und lebendigen Wirt-

schaftsleben bezieht. Daher ist der lokale Einzelhandel unbedingt zu unterstützen.“

Elke Güldenber, Leiterin des Kulturzentrums Schloss Reinbek

Mit Freude und Liebe zur Mode

Boutique Doreen

Inh. Doreen Schmalck

Damenmode von Gr. 36-48

Mühlenredder 7 · 21465 Reinbek · Tel. 040/72375838
0176/55938201 · doreenschmalcke@gmail.com



Jetzt auch bei DELLO: FREIZEITMOBILE für Abenteurer und Freizeitfreunde

WILLKOMMEN BEI DELLO

WIR SIND OFFEN – AUCH FÜR IHR OPEL WUNSCHMODELL.

Wir sind wieder in vollem Leistungsumfang für Sie da! Wir freuen uns auf Ihren Besuch! Vereinbaren Sie auch gern vorab eine Probefahrt.

Ernst Dello GmbH & Co. KG
Niederlassung Reinbek
Senefelder-Ring 1
21465 Reinbek
Tel. 040 727 606-0



Angebot der Ernst Dello GmbH & Co. KG, Sitz: Medderfeld 91, 22529 Hamburg. Das DELLO Aktionsangebot gilt nicht für Großabnehmer mit Lieferabkommen und ist nicht mit anderen Rabattaktionen kombinierbar.

Baufinanzierung

Immer hereinspaziert!
Willkommen im Eigenheim.

- Ausgezeichnete Konditionen
- Rund 250 Bankpartner im Angebot
- Geprüfte Beratungsqualität



Andreas Eichler
Echardusstieg 6A
21465 Wentorf
T 040 71189777
andreas.eichler@drklein.de
www.drklein.de

DR. KLEIN
DIE PARTNER FÜR IHRE FINANZEN



Jetzt Kia Probefahren bei DELLO!

Abbildungen enthalten kostenpflichtige Sonderausstattungen



The Power to Surprise

Hurra! Kia bei DELLO in Reinbek! Freuen Sie sich auf Fahrspaß pur.

Ernst Dello GmbH & Co. KG
Niederlassung Reinbek
Senefelder-Ring 1
21465 Reinbek
Tel. 040 727 606-0



*Max. 150.000 km Fahrzeug-Garantie. Abweichungen gemäß den gültigen Garantiebedingungen u.a. bei Batterie, Lack und Ausstattung. Einzelheiten unter www.kia.com/de/garantie.



Riechers Pflanzen-Welt
Ihr Garten hat Freunde

SOMMERLUST

ab 12,99 €
Kaiserweide
Stämme, diverse Höhen

ab 19,99 €
Schwarzer, geschlitzter Holunder „Black Lace“

verschiedene Sorten ab 19,99 €
Perückenstrauch
Cotinus

im 4L Topf ab 9,99 €
Dahlie
verschiedene Farben

im 1L Topf für 3,59 €
Staudennelken

Mo. bis Do.* 9.00 - 18.00 Uhr
Freitag 9.00 - 18.30 Uhr
Samstag* 9.00 - 18.00 Uhr
Sonntag 10.00 - 16.00 Uhr
*15.03. - 30.06. bis 18.30 Uhr

Höhenkamp 2 · 22145 Braak
riechers-pflanzenwelt.de

„Mit Solidarität und Rücksicht in eine gesunde Zukunft“

Grußwort vom SPD-Landtagsabgeordneten Tobias von Pein

Kreis Stormarn (gm/chs). „COVID-19 hat unser Leben durcheinandergewirbelt. Eltern mussten die Kinderbetreuung managen, Beschäftigte in der Lebensmittelversorgung, in Gesundheitsberufen und in so vielen anderen Bereichen der Daseinsvorsorge haben ihr Bestes gegeben und tun es immer noch.“

In vielen Gemeinden und Städten im Kreis haben sich Menschen in nachbarschaftlicher Hilfe organisiert. Diese Leistungen haben größten Respekt verdient. Die Maßnahmen zur Eindämmung der Pandemie bedeutet für viele Menschen in Stormarn, wie auf der ganzen Welt, enorme soziale, gesundheitliche und wirtschaftliche Konsequenzen.

Die wirtschaftliche Lage ist ernst und viele Menschen schauen mit Bauchweh in die

Zukunft. Einzelhändler bangen um ihre Läden, Mittelständler um ihre Betriebe und Angestellte in Kurzarbeit um ihren Job.

Als Politikerinnen und Politiker geben wir uns größte Mühe die Balance zu halten, zwischen den Grundrechten jedes Einzelnen, epidemiologisch gebotenen Maßnahmen und den wirtschaftlichen Bedürfnissen unserer Volkswirtschaft.

Bundes- und Landespolitik haben schnell reagiert und Hilfen zur Verfügung gestellt. An der einen oder anderen Stelle lief anfangs nicht immer alles rund und viele hätten sich schnellere und umfangreichere Hilfe gewünscht.

Das ist verständlich, aber angesichts der Umstände und im weltweiten Vergleich scheinen wir auf einem guten Weg zu sein. Das kürzlich verabschiedete Konjunkturpaket hat richtig 'Wumms' und wird unsere Wirtschaft stärken. Das wird spürbare Auswirkungen für die Menschen, auch in Stormarn haben.

Am Konjunkturpaket der Bundesregierung freut mich,

dass wir uns als Sozialdemokraten an vielen Stellen durchsetzen konnten. Der Kinderbonus von 300 Euro für jedes Kind wird alle Familien entlasten und Ausbildungsbetriebe werden besonders gefördert. Zudem stützen wir die kleinen und mittleren Unternehmen im Land mit bis zu 150.000 Euro, wenn weiterhin Umsätze ausbleiben.

In den folgenden Monaten wird es für uns als Zivilgesellschaft und für die Politik viel zu tun geben. Die Krise ist noch lange nicht überstanden. Das heißt für uns alle, dass jede und jeder mithelfen muss, eine weite Ansteckungswelle zu verhindern. Augenmaß, Solidarität und Rücksicht sind gefragt: Abstand halten, beim Geschäft um die Ecke einkaufen und helfen, wo es geht.

Wir haben das in Stormarn schon gut hinkommen und so wird es auch weitergehen. Als Landespolitik müssen wir weiterhin alles dafür tun, dass die Arbeitsplätze in unserem Land erhalten bleiben.

Mir als Sozialdemokrat liegt aber auch die Lager der Kinder und ihrer Familien, der Schul-



SPD-Landtagsabgeordneter Tobias von Pein.

Foto: SPD-Stormarn/hfr

betrieb und die Unterstützung der sozial Benachteiligten am Herzen. In diesen Bereichen gilt es der Regierung in Kiel besonders auf die Finger zu schauen. Für Fragen und Anmerkungen stehe ich Ihnen gerne zur Verfügung. Gemein-

sam mit Solidarität und Rücksicht in eine gesunde Zukunft.

Tobias von Pein, SPD-Landtagsabgeordneter für den Wahlkreis Stormarn-Mitte und Kreisvorsitzender der SPD-Stormarn

Keller nach nur 6 Monaten trocken

Feuchte Mauern, Salpeter, zerstörter Putz, Schimmel, Modergeruch?

Die Firma Aquadry aus Stockelsdorf sorgt mit einem anerkannten Verfahren für trockene Mauern und Kellerräume. Gebäudetrockenlegung ohne Aufgrabungen, ohne größere Handwerksarbeiten und minimaler Lärm- und Schmutzbelastung – das garantiert die Firma Aquadry aus Stockelsdorf.

„Mit unserem wissenschaftlich anerkannten Verfahren gemäß ÖNORM 3355-2 sorgen wir dafür, dass feuchtes Mauerwerk dauerhaft der Vergangenheit angehört und Immobilienbesitzer wieder beruhigt schlafen können“, sagt Firmenchef Klaus Wist. „Die Arbeiten sind in der Regel in ein bis zwei Tagen abgeschlossen“, so Wist. Die Kosten seien deutlich geringer, als bei der herkömmlichen Sanierung etwa durch Aufgraben.

Das System ist für alle Mauerwerke sowie Beton geeignet. Klaus Wist berät seine



Ein Einsatz, der sich lohnt: „Unser Verfahren ist preiswert, hochwirksam, langlebig, wartungsfrei und umweltfreundlich“, sagt Aquadry-Geschäftsführer Klaus Wist. Foto: hfr

Kunden bei einer persönlichen Begutachtung der Immobilie vor Ort.

„Zunächst muss die Ursache der Feuchtigkeit geklärt werden“, so der erfahrene Handwerksmeister. Diese Analyse ist kostenlos, unverbindlich und nach der Terminvereinbarung schnell durchführbar. Der Einsatz

lohnt sich. Denn dauerhafte Feuchtigkeit in Wänden und Böden fördert das Wachstum gesundheitsgefährdender Schimmelpilzkulturen. Trockene Mauern sorgen nicht nur für ein angenehmes Wohlfühlklima, sie haben auch einen besseren Dämmwert und erhöhen den Wert des Hauses.



Aquadry Mauertrockenlegung

Klaus Wist GmbH & Co. KG

Albert-Einstein-Straße 42 · 23617 Stockelsdorf

Tel.: 04 51/49 63 19 · www.aquadry.de

„Wir wissen, dass wir das lokale Gewerbe unterstützen müssen“

Der Fraktionsvorsitzende der FDP-Glinde Thomas Kopsch

Glinde (gm/chs). „Die hinter uns liegenden Wochen waren für viele eine starke Belastung. Während die einen es genossen haben, ein bisschen mehr Ruhe und weniger Termine zu haben, wurden andere in ihrer ökonomischen Existenz bedroht und mussten parallel dazu vielleicht noch am Küchentisch das 'Home Schooling' übernehmen.“

Insbesondere betroffen davon waren – und sind noch – kleine Gewerbe, Solo-Selbstständige und Freischaffende. Bundes- und Landesregierung haben sich um Ausgleichsmittel bemüht, aber der Teufel steckt hier im Detail. Die Stadt



Thomas Kopsch.

Foto: FDP Glinde/hfr

Glinde hat die KiTa-Gebühren ausgesetzt. Niemand weiß, ob

die Lockerungsmaßnahmen in 'Normalität' übergehen oder sie wieder zurückgenommen werden müssen, wenn die kältere Jahreszeit kommt. Was wir aber wissen ist, dass wir insbesondere das kleine lokale Gewerbe unterstützen müssen. Und alle Verbraucherinnen und Verbraucher können das tun! Bevor Sie also etwas bei zum Beispiel amazon bestellen, schauen Sie zum Beispiel bei Google Maps, ob es nicht einen Händler in der Nähe gibt, der das Gleiche anbietet. Bleiben Sie gesund.“

Thomas Kopsch, Fraktions- und Ortsverbandsvorsitzender, FDP Glinde

„Verbraucher und Kommunen stärken“

Statements des Vorstands der Partei „Die Linke“ in Glinde

Glinde (gm/chs). „Der Einzelhandel hatte in den vergangenen Monaten starke Einbußen zu verzeichnen, seit Mitte Mai wurden auch in Schleswig-Holstein die ersten Lockerungen eingeführt, langsam geht es wieder aufwärts.“

Als Hilfe in der Krise hat die Bundesregierung unter anderem beschlossen, die Mehrwertsteuersätze bis zum Jahresende auf 16 Prozent beziehungsweise auf 5 Prozent zu senken, um die Binnen- nachfrage zu steigern. Gelingen wird das nur, sofern die

Mehrwertsteuersenkung auch an die Kunden weitergegeben wird. Genau das erhofft sich „Die Linke“ von den Händlern.

Gerade die Bezieher kleinerer Einkommen würden davon profitieren, weil sie das meiste ihrer Einkünfte für Lebensmittel und anderen täglichen Bedarf wieder ausgeben. Auch für den vielfältigen lokalen Einzelhandel in Glinde würde sich das rechnen, weil der Kaufanreiz steigen wird.

Neben den Händlern haben momentan ebenso die Kommunen zu kämpfen, da die

Einnahmen teilweise stark rückläufig sind. Gleichzeitig haben sie höhere Ausgaben. „Die Linke“ wird sich im Kreis Stormarn dafür einsetzen, dass die Hilfen auch gerecht in den Gemeinden ankommen.

Damit es nicht zu einer zweiten Corona-Welle kommt, sind wir alle gefragt, die notwendigen Abstandsregelungen und Kontaktbeschränkungen einzuhalten. Wir wünschen Ihnen, dass Sie gesund bleiben.“

Vorstand der Partei „Die Linke“, Ortsverband Glinde